

realme

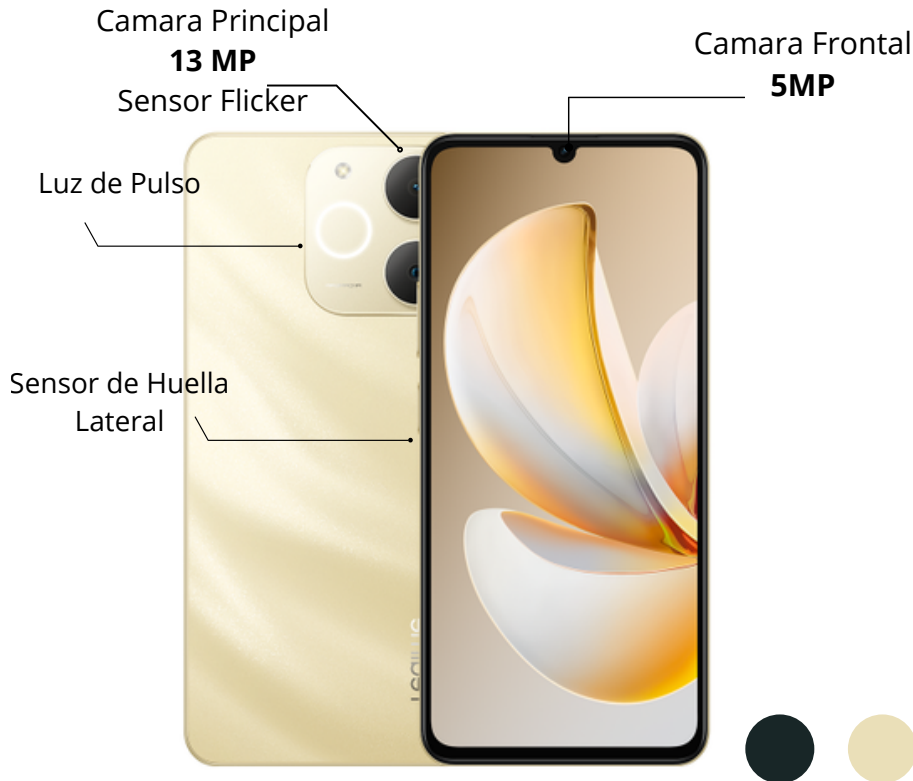
CATÁLOGO DE PRODUCTOS



SERIE NOTE



realme NOTE 70



CARACTERISTICAS DESTACABLES

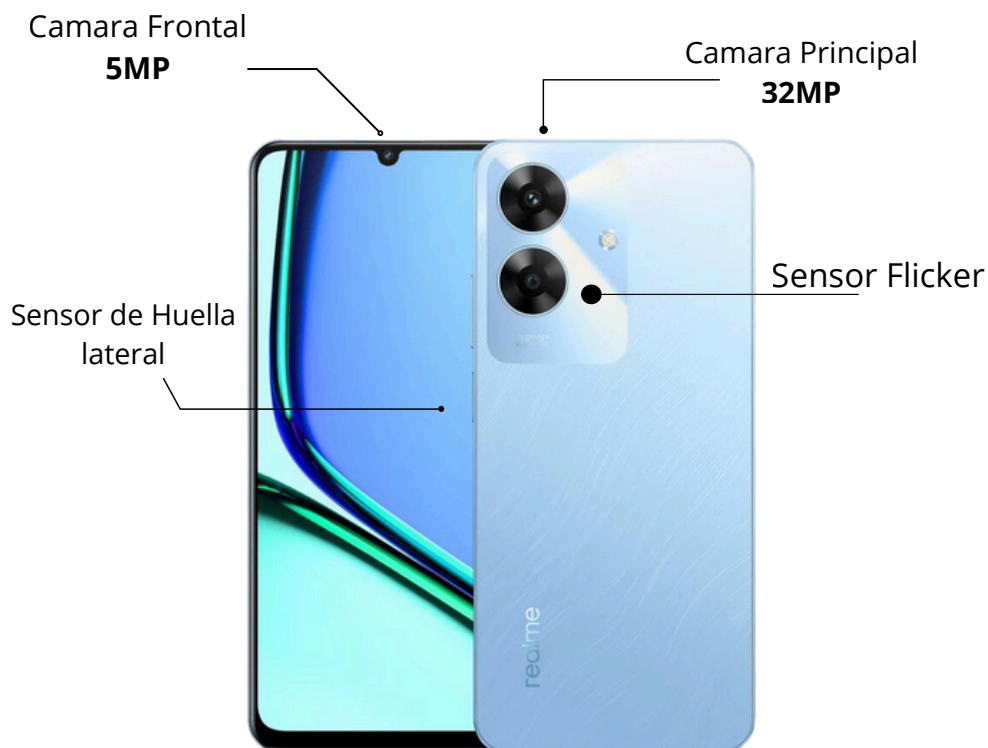
Cuenta con una tecnología ARMOR SHELL 360° propia de la marca que nos brinda mucha mas resistencia que un equipo convencional, certificación de grado militar que resiste hasta 1.8m de altura en caídas. Bateria MASIVA de **6000 mAh**. Cámara potenciada por funciones de IA como: borrador mágico, cara despejada, recorte de imagen, sonido 300% ULTRA BOOM. Tiene integrada una luz pulsante en el modulo de cámara trasera personalizable con hasta 9 colores en distinto escenarios MENSAJES, LLAMADAS, ALARMA.

ESPECIFICACIONES TECNICAS

- ✓ **Pantalla:** LCD IPS, 90Hz 6.74"- HD+ (720×1600 píxeles)
- ✓ **ROM:** 256GB (2TB)-RAM: 8GB+16GB
- ✓ **SISTEMA OPERATIVO:** Android 15
- ✓ **PROCESADOR:** Unisoc Tiger T7250 OCTA Core (12 nm)
- ✓ **BATERIA:** 6000mAh + 15W
- ✓ **DIMENSIONES:** 167.2 mm x 76.6 mm x 7.9 mm
- ✓ **RED:** 4G LTE



realme NOTE 60s



CARACTERISTICAS DESTACABLES

Certificación IP64. Resistencia al agua y el polvo
Protegido 360° con ARMORSHELL PROTECTION
Certificación de alta fiabilidad de TUV Rheinland que garantiza durabilidad en el uso diario.

ESPECIFICACIONES TECNICAS

- ✓ **Pantalla:** LCD IPS 90Hz 6.74" HD+
- ✓ **ROM:** 256GB (2TB)-RAM: 8GB+16GB
- ✓ **SISTEMA OPERATIVO:** Android 14
- ✓ **PROCESADOR:** Unisoc Tiger T612
- ✓ **BATERIA:** 5000mAh + 10W
- ✓ **DIMENSIONES:** 167.2mm x76.7mmx7.99mm
- ✓ **RED:** 4G LTE



Protección
ArmorShell™



realme NOTE 60



CARACTERISTICAS DESTACABLES

Certificación IP64. Resistencia a Polvo y Agua
Protegido 360° con ARMORSHELL PROTECTION
Certificación de alta fiabilidad de TUV Rheinland que garantiza durabilidad en el uso diario.

ESPECIFICACIONES TECNICAS

- ✓ **Pantalla:** LCD IPS 90Hz 6.74" HD+
- ✓ **ROM:** 128GB (2TB)-RAM: 4GB+8GB
- ✓ **SISTEMA OPERATIVO:** Android 14
- ✓ **PROCESADOR:** Unisoc Tiger T612
- ✓ **BATERIA:** 5000mAh + 10W
- ✓ **DIMENSIONES:** 167.2mm x76.7mmx7.99mm
- ✓ **RED:** 4G LTE



Protección
ArmorShell™



realme NOTE 60x



Camara Frontal
5MP

Cámara Principal
8MP

Sensor de Huella
lateral



ESPECIFICACIONES TECNICAS

- ✓ **Pantalla:** LCD IPS 90Hz
6.74" HD+
- ✓ **ROM:** 128GB (2TB)-RAM:
4GB+4GB
- ✓ **SISTEMA OPERATIVO:**
Android 14
- ✓ **PROCESADOR:** Unisoc
Tiger T612
- ✓ **BATERIA:** 5000mAh + 10W
- ✓ **DIMENSIONES:** 167.2mm
x76.7mmx7.99mm
- ✓ **RED:** 4G LTE

CARACTERISTICAS DESTACABLES

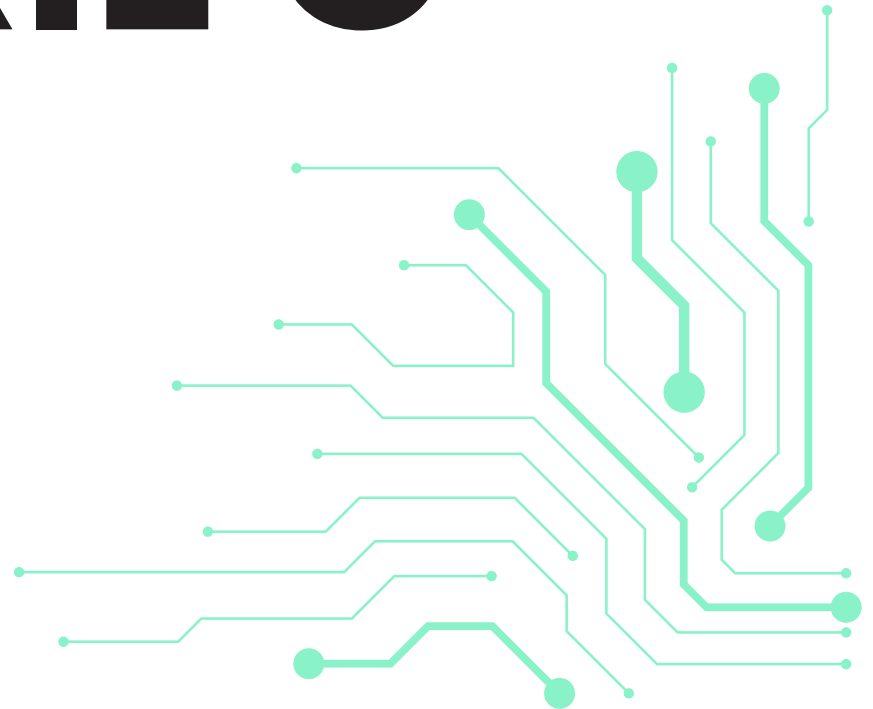
Certificación IP54. Resistencia al agua y el polvo
Protegido 360° con ARMORSELL PROTECTION
que garantiza durabilidad en el uso diario.





realme

SERIE C



realme C85



CARACTERISTICAS DESTACABLES

Certificación **IP69 Pro con récord Guinness de 60 días sumergido** y grado militar, para una resistencia extrema. Pantalla Ultra Brillante de 1200 nits, perfecta bajo el sol. Batería enorme con carga rápida y reversible de 45W, nunca te quedas sin energía. Parlante 400% UltraBoom para un sonido inmersivo. Potenciado por el Editor Genio de IA: solo "dícelo y obténlo" para fotos perfectas al instante. Incluye FreeCall para llamadas gratuitas sin cobertura entre dispositivos compatibles (modelos >C75 y series 14).

ESPECIFICACIONES TECNICAS

- ✓ **Pantalla:** LCD IPS 144HZ 6.8"
- ✓ **ROM:** 256GB - RAM: 8GB+16GB
- ✓ **SISTEMA OPERATIVO:** Android 15
- ✓ **PROCESADOR:** Snapdragon 685
- ✓ **BATERIA:** 7000mAh + 45W SUPERVOOC
- ✓ **DIMENSIONES:** 166,18mm x78.03 x8,38 mm
- ✓ **RED:** 4G LTE

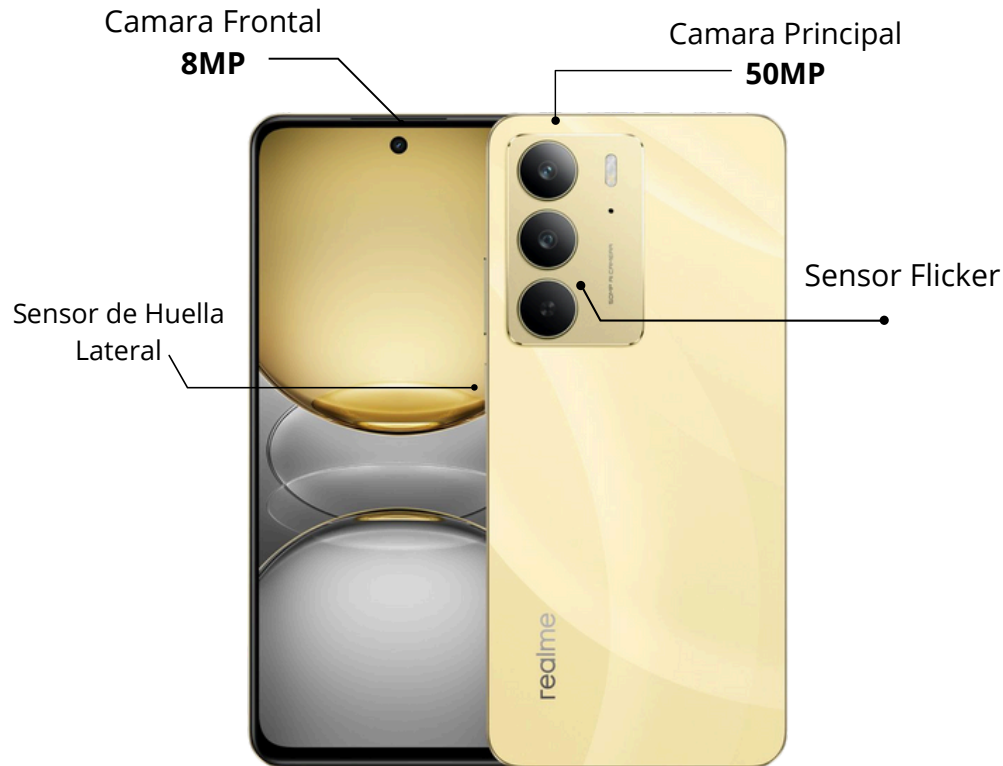
NEXTAi



IP69 PRO
Ultra Resistencia



realme C75



CARACTERISTICAS DESTACABLES

Con certificación IP66-IP68-IP69 Resistencia total al agua y polvo, sumergible hasta 2.5.

Ultra resistente con proteccion de 360° ARMOR SHELL PROTECTION.

La bateria mas grande con carga inversa de 45 W.

Un altavoz de 400% como tener un mini parlante incorporado.

Funciones IA para mejorar cada fotografia , bucle inteligente de IA.

Llama FreeCall (Compatible con el mismo modelo o realme 14 pro +)

ESPECIFICACIONES TECNICAS

- ✓ **Pantalla:** LCD IPN 90HZ 6.72"
- ✓ **ROM:** 256GB (2TB)-RAM: 8GB+16GB
- ✓ **SISTEMA OPERATIVO:** Android 14
- ✓ **PROCESADOR:** Media Tek Helio G 92 Max
- ✓ **BATERIA:** 5828mAh + 45W SUPERVOOC
- ✓ **DIMENSIONES:** 165.7mm x76. 2x8 mm
- ✓ **RED:** 4G LTE



realme C71



Camara Principal
50MP
Sensor Flicker

Camara Frontal
5MP

Luz de Pulso

Sensor de Huella
Lateral



CARACTERISTICAS DESTACABLES

Cuenta con una tecnología ARMOR SHELL 360° propia de la marca que nos brinda mucha mas resistencia que un equipo convencional, certificación de grado militar que resiste hasta 1.5m de altura en caídas, cámara potenciada por funciones de IA como: borrador mágico, cara despejada, recorte de imagen. Sonido 400% ULTRA BOOM. Tiene integrada una luz pulsante en el modulo de cámara trasero personalizable con hasta 7 colores en distinto escenarios MENSAJES, LLAMADAS, ALARMA.

ESPECIFICACIONES TECNICAS

- ✓ **Pantalla:** LCD IPS, 120Hz 6.67"- HD+ (1604 x 720 pixeles)
- ✓ **ROM:** 256GB (2TB)-RAM: 8GB+16GB
- ✓ **SISTEMA OPERATIVO:** Android 15
- ✓ **PROCESADOR:** Unisoc Tiger T7250 OCTA Core (12 nm)
- ✓ **BATERIA:** 6000mAh + 45W SUPERVOOC
- ✓ **DIMENSIONES:** 165.8 mm x 75.9 mm x 7.8 mm
- ✓ **RED:** 4G LTE



realme C61

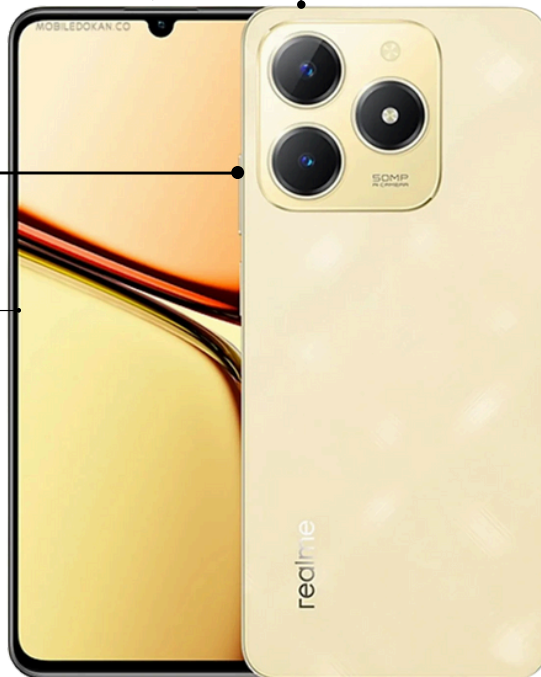


Camara Frontal
5MP

Camara Principal
50MP

Sensor Flicker

Sensor de Huella
Lateral



CARACTERISTICAS DESTACABLES

Gracias a su increíble eficiencia energética la batería puede durar casi dos días. Además de tener certificación de salud de la batería. Es resistente a golpes, caídas, resistente al polvo y agua IP54 Tiene garantía de fluidez de 48 meses, gestos en el aire, modo conducción, botón dinámico, Impulso por IA, reducción de ruido por IA.

ESPECIFICACIONES TECNICAS

- ✓ **Pantalla:** LCD IPS, 90Hz 6.74"- 720 x 1600 pixels HD+
- ✓ **ROM:** 256GB (2TB)-RAM: 8GB+16GB
- ✓ **SISTEMA OPERATIVO:** Android 14
- ✓ **PROCESADOR:** Unisoc Tiger T612 (12 nm)
- ✓ **BATERIA:** 5000mAh + 15W SUPERVOOC
- ✓ **DIMENSIONES:** 167.3mm x 76.7mm x 7.8 mm
- ✓ **RED:** 4G LTE



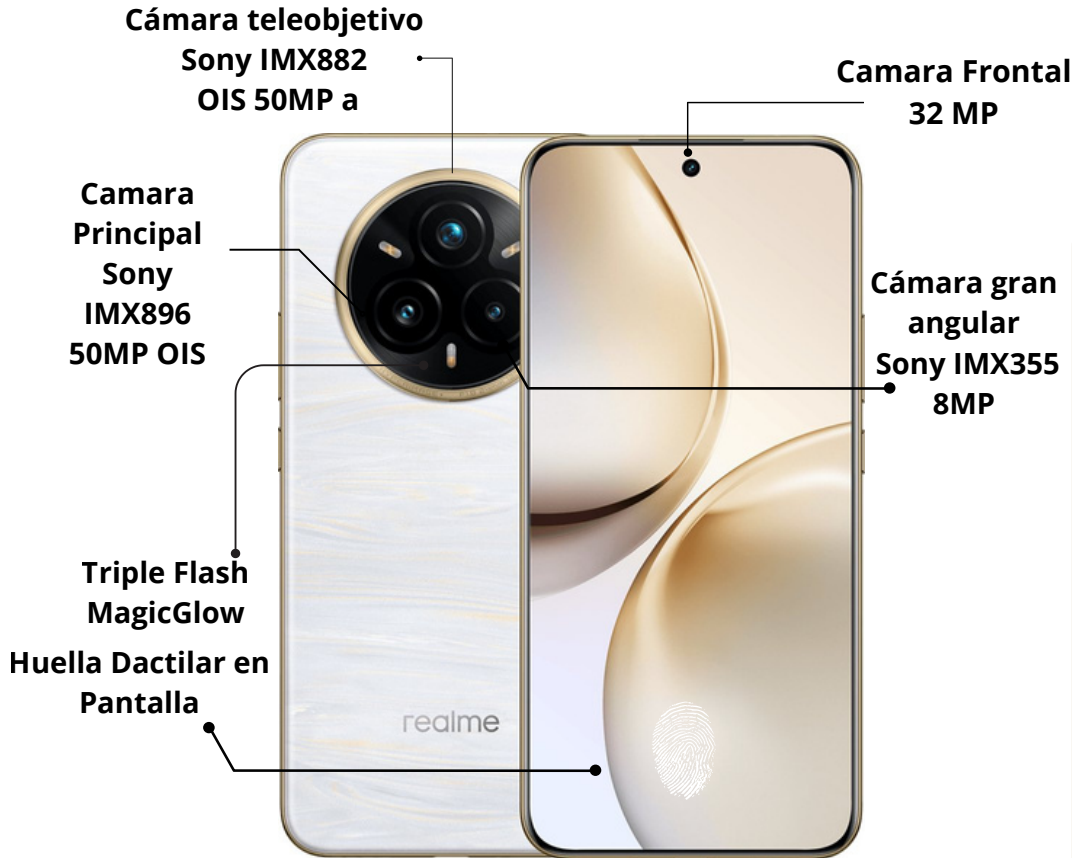


realme

SERIE NUMERICA



realme 14 Pro +



CARACTERISTICAS DESTACABLES

Diseño único con material termosensible que cambia de color desde los 16°, Resistencia al polvo y agua IP66, IP68, IP69 con Corning® Gorilla® Glass 7i y realme ArmorShell Protection MAGICGLOW Primer sistema de TripleFlash de la industria. Sistema de enfriamiento a vapor VC. IA: Borrador IA, Modo Snap, Ultra Claridad 2.0, Modo bajo el agua.

ESPECIFICACIONES TECNICAS

- ✓ **Pantalla:** AMOLED, 120Hz 6.83"- 1272 x 2800 pixels FHD+
- ✓ **ROM:** 512GB RAM: 12GB + 14GB
- ✓ **SISTEMA OPERATIVO:** Android 15
- ✓ **PROCESADOR:** Snapdragon 7s Gen 3
- ✓ **BATERIA:** 6000mAh + 80W SUPERVOOC
- ✓ **DIMENSIONES:** 167.3mm x 76.7mm x 7.8 mm
- ✓ **RED:** 2G/3G/4G/5G

NEXTAi



realme 14Pro



Camara Frontal
16MP



Camara Principal
50MP
Sensor: Sony
IMX882 OIS

Triple Flash
MagicGlow



Sensor de Huella en
pantalla

CARACTERISTICAS DESTACABLES

Con certificaciones : **IP66** Protección contra la inmersión continua en agua.

IP68 Protección contra la entrada de polvo y agua a alta temperatura y alta presión. **IP69** Protección contra la entrada de polvo y agua a alta temperatura y alta presión, considerado un campeón en resistencia y gracias a su potente procesador ofrece una precisión insuperable en cada partida

ESPECIFICACIONES TECNICAS

- ✓ **Pantalla:** OLED 120Hz
1080 × 2400 FHD+ de 6,77 “
- ✓ **ROM:** 256GB exp 2TB
RAM: 8GB + 16 GB
- ✓ **SISTEMA OPERATIVO:**
Android 15
- ✓ **PROCESADOR:** Dimensity 7300
Energy (4nm) 8 nucleos 2.5Ghz
- ✓ **BATERIA:** 6000 mAh + 45W
CARGA RAPIDA SUPERVOOC
- ✓ **DIMENSIONES:** 162.15 mm x
74.92 x 7.55 mm
- ✓ **RED:** 5G LTE

NEXT*Ai*



realme 14 5G



Camara Frontal
16MP

Camara Pricipal
50MP
Sensor: Omnivision
OV50D40 Light
Hunter 400

Sensor de Huella en
pantalla



CARACTERISTICAS DESTACABLES

Con certificaciones : **IP66** Protección contra la inmersión continua en agua.

IP68 Protección contra la entrada de polvo y agua a alta temperatura y alta presión. **IP69** Protección contra la entrada de polvo y agua a alta temperatura y alta presión, considerado un campeon en resistencia y gracias a su potente procesador ofrece una precisión insuperable en cada partida

ESPECIFICACIONES TECNICAS

- ✓ **Pantalla:** AMOLED 120Hz
1080 × 2400 FHD+ de 6,67 “
- ✓ **ROM:** 256GB exp 2TB
RAM: 8GB + 10 GB
- ✓ **SISTEMA OPERATIVO:**
Android 15
- ✓ **PROCESADOR:** Snapdragon 6 Gen 4.
CPU: proceso de 4 nm, 8 núcleos,
hasta 2,3 GHz GPU: GPU Adreno
- ✓ **BATERIA:** 6000 mAh + 45W
SUPERVOOC
- ✓ **DIMENSIONES:** 163.15 mm x
75.65mm
- ✓ **RED:** 5G LTE

NEXTAi



**GT
BOOST**
PERFORMANCE



realme 14T



Camara Frontal
16MP



Camara Pricipal
50MP
Sensor:
Omnivision
OV50D40 Light
Hunter 400

Sensor de Huella en
pantalla

CARACTERISTICAS DESTACABLES

Con certificación : **IP69** Protección contra la entrada de polvo y agua a alta temperatura y alta presión, este dispositivo cuenta con Sistema de Enfriamiento Biónico VC y gracias a su potente procesador ofrece una precisión insuperable en cada partida

ESPECIFICACIONES TECNICAS

- ✓ **Pantalla:** AMOLED 120Hz
1080 × 2400 FHD+ de 6,67 “ Esport
- ✓ **ROM:** 256GB exp 2TB
RAM: 8GB + 10 GB
- ✓ **SISTEMA OPERATIVO:**
Android 15
- ✓ **PROCESADOR:** Dimensity 6300,
(6nm) 8 nucleos 2.4Ghz
- ✓ **BATERIA:** 6000 mAh + 45W
SUPERVOOC
- ✓ **DIMENSIONES:** 163.15 mm x
75.65mm
- ✓ **RED:** 5G LTE

NEXTAi



**GT
BOOST**
100% REALME



realme 13 5g



Camara Principal
50MP
Samsung S5KJNS

Cámara Frontal
16MP

Cámara Mono 2MP

Sensor de Huella al
Costado



CARACTERISTICAS DESTACABLES

Mejor rendimiento para juegos: Modo GT, RAM dedicada para juegos, Giroscopio de 6 ejes. Sistema de enfriamiento de vapor de acero inoxidable. Funciones antirrobo duales, Sistema de matriz de antenas, Gestos Aéreos, Modo Conducción, Botón dinámico, Impulso por IA.

ESPECIFICACIONES TECNICAS

- ✓ **Pantalla:** LCD IPS, 120Hz
6.72"- 1080x2400 FHD+
- ✓ **ROM:** 256GB (2TB) -
RAM: 12GB+ 14GB
- ✓ **SISTEMA OPERATIVO:**
Android 14
- ✓ **PROCESADOR:** Mediatek
Dimensity 6300 5G (6
nm)
- ✓ **BATERIA:** 5000mAh +
45W SUPERVOOC
- ✓ **DIMENSIONES:**
165.60mm x 76.10mm x
7.8mm
- ✓ **RED:** 5G



Protección
ArmorShell™

realme 12 pro +



CARACTERISTICAS DESTACABLES

Cámara de Retrato Periscopio: Única en este segmento de precios. Diseño de Cuero Vegano: Primera calidad con resistencia al polvo y agua IP65. Gran almacenamiento de 512 GB y RAM de 24GB

ESPECIFICACIONES TECNICAS

- ✓ **PANTALLA:**AMOLED, 120Hz
6.67"- 1080x2400 FHD+
- ✓ **ROM:**512GB-RAM:
12GB+12GB
- ✓ **SISTEMA OPERATIVO:**
Android 14
- ✓ **PROCESADOR:**
Procesador: Snapdragon
7s Gen 2
- ✓ **BATERIA:** 5000mAh +
67W SUPERVOOC
- ✓ **DIMENSIONES:**
162.70mm × 75.90mm ×
7.80mm
- ✓ **RED:** 2G/3G/4G/5G



realme 12 + 5g



CARACTERISTICAS DESTACABLES

PRIMERO del segmento en utilizar el sensor SONY LYT con super OIS (Como tener un trípode invisible incorporado).

Pantalla AMOLED de 120Hz hasta 2000nits además de incorporar el Rainwater Smart touch.

ESPECIFICACIONES TECNICAS

- ✓ **Pantalla:** AMOLED, 120Hz 6.67"- 1080x2400 FHD+
- ✓ **ROM:** 512GB RAM: 12GB + 12GB
- ✓ **SISTEMA OPERATIVO:** Android 14
- ✓ **PROCESADOR:** MediaTek Dimensity 7050 5G
- ✓ **BATERIA:** 5000mAh + 67W SUPERVOOC
- ✓ **DIMENSIONES:** 163mm × 75.5mm × 7.9mm
- ✓ **RED:** 2G/3G/4G/5G



realme 12 5g



CARACTERISTICAS DESTACABLES

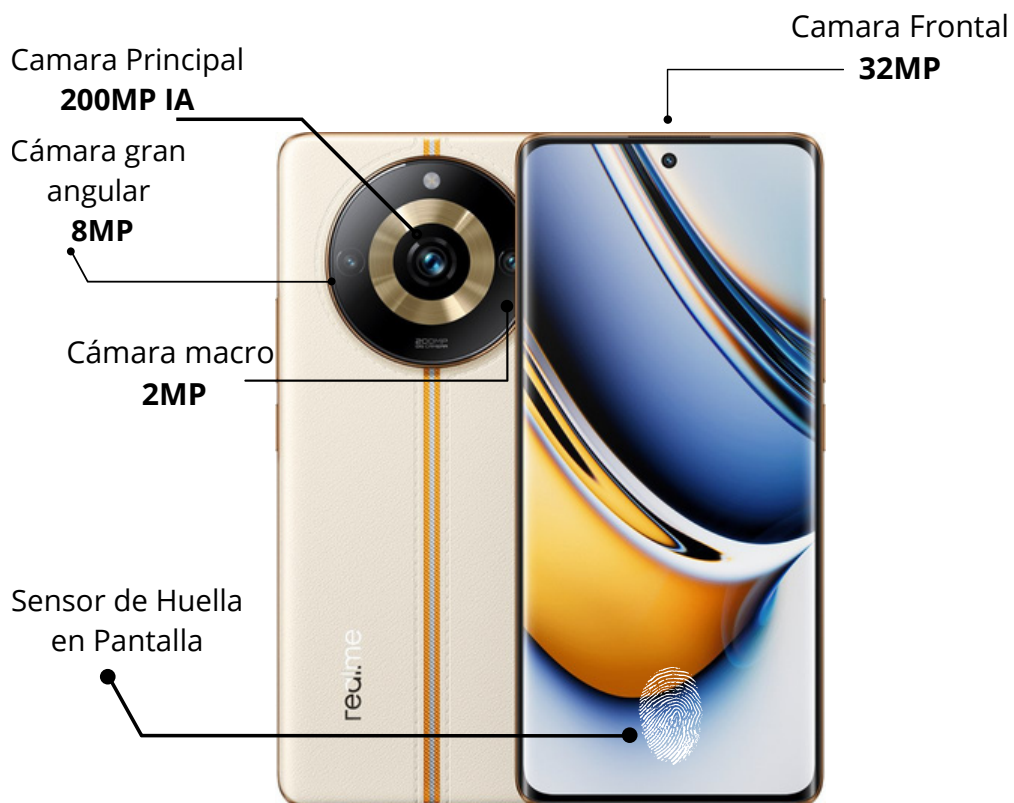
Cámara retrato de 108 MP con zoom óptico 3X. Ofreciendo fotos claras, retratos de película. Presenta nuevas funciones: Botón Dinámico, Modo conducción. Viene con Android 14, NFC, protección contra polvo y agua IP54 y Sonido estéreo dual

ESPECIFICACIONES TECNICAS

- ✓ **Pantalla:** LCD IPS, 120Hz 6.72"- 1080x2400 FHD+
- ✓ **ROM:** 256GB (2TB) /512GB - RAM: 8GB+ 8GB
- ✓ **SISTEMA OPERATIVO:** Android 14
- ✓ **PROCESADOR:** Dimensity 6100+ 5G
- ✓ **BATERIA:** 5000mAh + 45W SUPERVOOC
- ✓ **DIMENSIONES:** 165.60mm x 76.10mm x 7.70mm
- ✓ **RED:** 5G LTE



realme 11 pro +



CARACTERISTICAS DESTACABLES

Super cámara de 200MP con IA cuenta con un zoom en sensor de 4x. Carga super rápida de 100W SUPERVOOC, tiene la capacidad de cargar de 0% a 100% en 26 minutos. Gran almacenamiento de 512 GB y RAM de 24GB

ESPECIFICACIONES TECNICAS

- ✓ **Pantalla:** AMOLED HDR10+, 120Hz 6.7" - 1080x2412 FHD+
- ✓ **ROM:** 512GB - RAM: 12GB+12GB
- ✓ **SISTEMA OPERATIVO:** Android 13
- ✓ **PROCESADOR:** MediaTek Dimensity 7050 5G
- ✓ **BATERIA:** 5000mAh + 100W SUPERVOOC
- ✓ **DIMENSIONES:** 161.6mm x 73.9mm x 8.2mm
- ✓ **RED:** 2G/3G/4G/5G



realme

SERIE GT



realme GT7

Dream Edition



Cámara Principal

50MP

Sony IMX906

Cámara Principal

32 MP

Sony IMX615

Cámara
Gran angular

8MP

Cámara 2X

50MP

Samsung S5KJN5

Sensor de Huella
en pantalla



ESPECIFICACIONES TECNICAS

- ✓ **Pantalla:** AMOLED 2600Hz 6.78"
- ✓ **ROM:** 512 GB-RAM: 16GB+ 12GB
- ✓ **SISTEMA OPERATIVO:** Android 15
- ✓ **PROCESADOR:** Mediatek Dimensity 9400e
- ✓ **BATERIA:** 7000mAh + 120W
- ✓ **DIMENSIONES:** 162.42 mm x 76.13 x 8.30 mm
- ✓ **RED:** 5G LTE

CARACTERISTICAS DESTACABLES

ADN de carreras integrado en cada detalle de la interfaz, USO INTENSIVO CON SOLO MEDIA BATERIA RESTANTE PARA TODO UN DIA, Funciones de software con IA: AI PLANIFICADOR, AI GAMING COACH

realme

